



# ALL IGBT Series 1000H(1Ø→1Ø) 2000H(3Ø→1Ø)

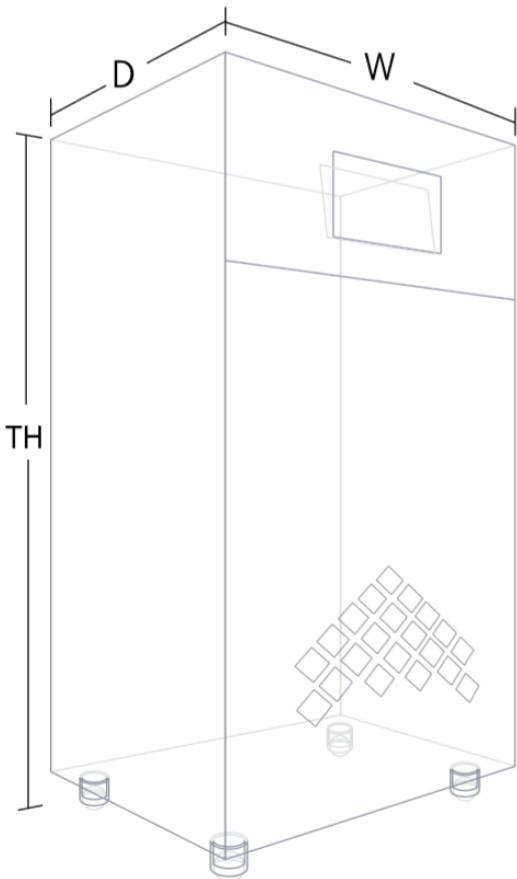
증대된 용량으로 중형의 솔루션 보호에 높은 신뢰성과 만족을 드립니다.

## 주요 기능

- 정류부 or 인버터부 ALL IGBT
- 고효율, 고역률 제품
- SYSTEM 자체 진단 기능
- Microprocessor 제어회로
- 다중 병렬 시스템으로 전환 가능
- SNMP, TCP/IP, NET WORK 지원
- ON/OFF 버튼에 의한 간편한 제어방식

## 적 용

- 데이터 센터
- 일반설비용
- IT장비
- 통신용
- 허브 및 네트워크 장비
- 정밀계측기용
- 컴퓨터실
- 산업용



## Dimension & Weight

용량 (KVA)	외함크기(mm)											
	1	2	3	5	7.5	10	15	20	25	30	40	50
W	330	330	330	330	380	380	380	550	550	670	770	770
D	630	630	630	630	760	760	760	700	700	790	790	790
H	810	810	810	810	900	900	900	1125	1125	1520	1600	1600
중량(KG) (1000H)	60	70	75	80	95	105	120	140	150	520	670	780
중량(KG) (2000H)	70	75	85	95	110	120	135	155	165	550	695	815

# Protection of Property “Bank Backup”

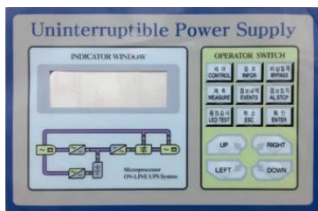
“우리모두의 자산을 계속 관리하는 곳, UPS가 사용됩니다.”

ALL IGBT Series 1000H(1Ø→1Ø)  
2000H(3Ø→1Ø)

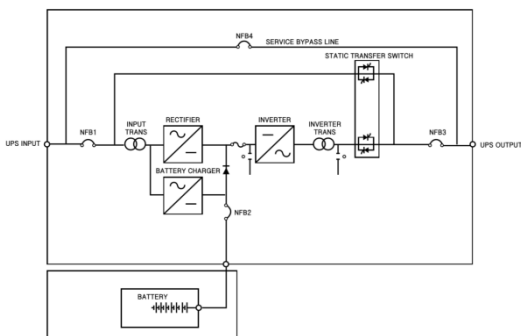
## Appearance



[Touch Display]



## 구성 및 동작기능



## 전기적 특성

구분		특성									
용량(KVA)		1	2	3	5	7.5	10	15	20	30	50
입력	상수	1상 2선식, 3상 4선식									
	정격전압 (AC)	220Vac, 380Vac									
	정격주파수	60Hz or 50Hz									
	주파수범위	± 5%									
	역률	0.95 이상									
	전압왜율	3% 이내									
	제어방식	고성능 DSP를 이용한 공간벡터 PWM 제어									
출력	상수	1상 2선식									
	정격전압(AC)	220Vac									
	전압안정도	2% 이내									
	정격주파수	60Hz or 50Hz									
	주파수안정도	± 0.5Hz 이내									
	과도전압변동	± 8 % 이내									
	과도응답속도	20mS이내 (±2% 이내로 복귀시)									
	파형왜율	Sine Wave THD 3%이하 (100% Linear 부하)									
	과부하내량	130% 30초					120% 10분				
	제어방식	FFT 분석에 의한 PWM 제어									
	변압기	Non Trans Type									
	종합효율	90%이상									
	소음 (dBA)	50dB이하					55dB이하				
동기절체	절체시간	4mS 이내									
	절체방식	무순단 동기절체 방식									
	절체조건	고장, 출력 과부하, 직류 저전압, 기타									
일반특성	사용정격	On Line Double Conversion Type 100% 연속사용									
	정전시경보	축전지 사용시 4초에 1회씩 경보음 (과방전 연속단음)발생									
	상태표시	LCD, LED에 의한 Display Monitor									
	냉각방식	강제 풍냉식									
	외함형태	실내 거치형									
	인터페이스	RS 232 또는 RS 485 통신포트 (주문시 요청)									
	온도 및 습도	0°C~40°C, 95% 이하									
	도장색상	제작사 표준 색상									
	설치장소	해발 1000M 이내(옥내)									
	축전지	정격전압 (DC)	36V	96V	240V	192~240V					
정전보상시간		구 매 시 지 정									
축전지종류		구 매 시 지 정									